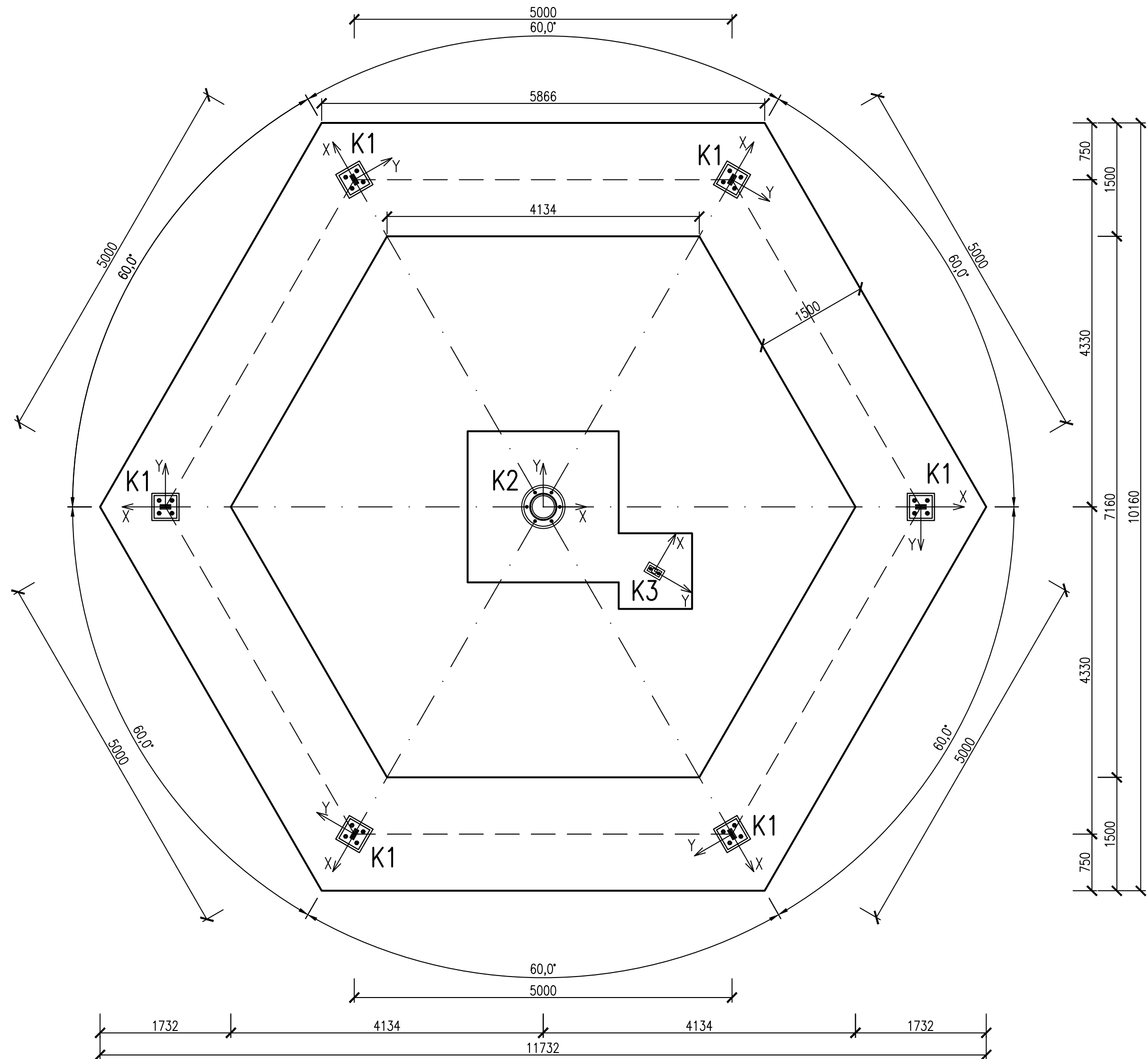
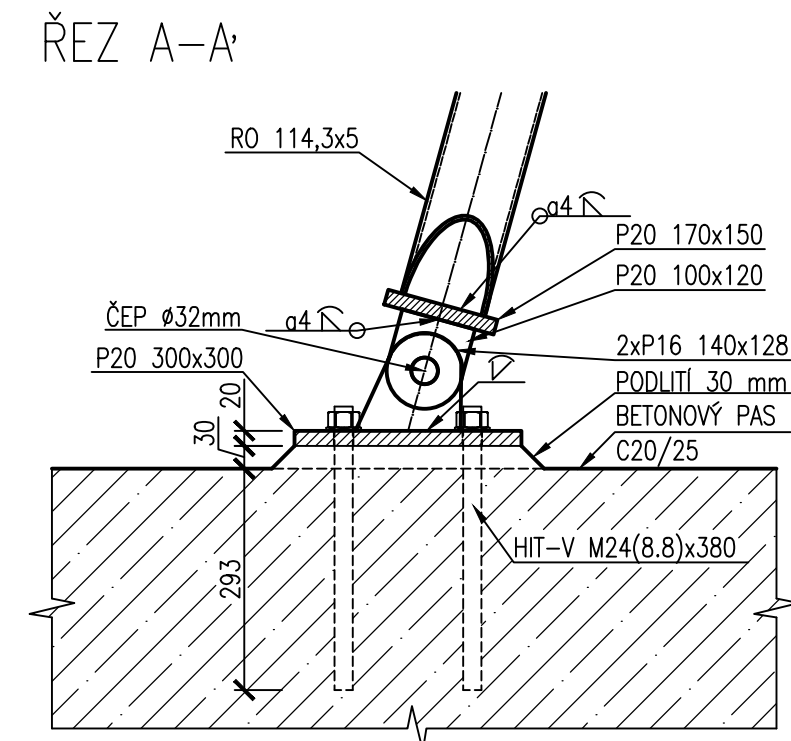
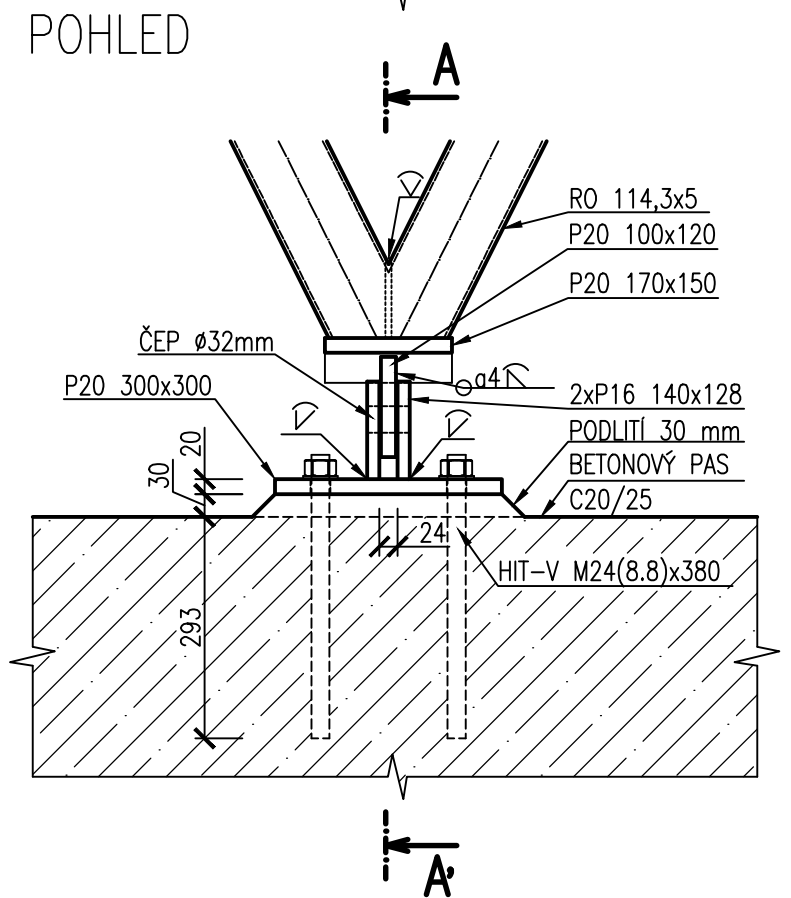
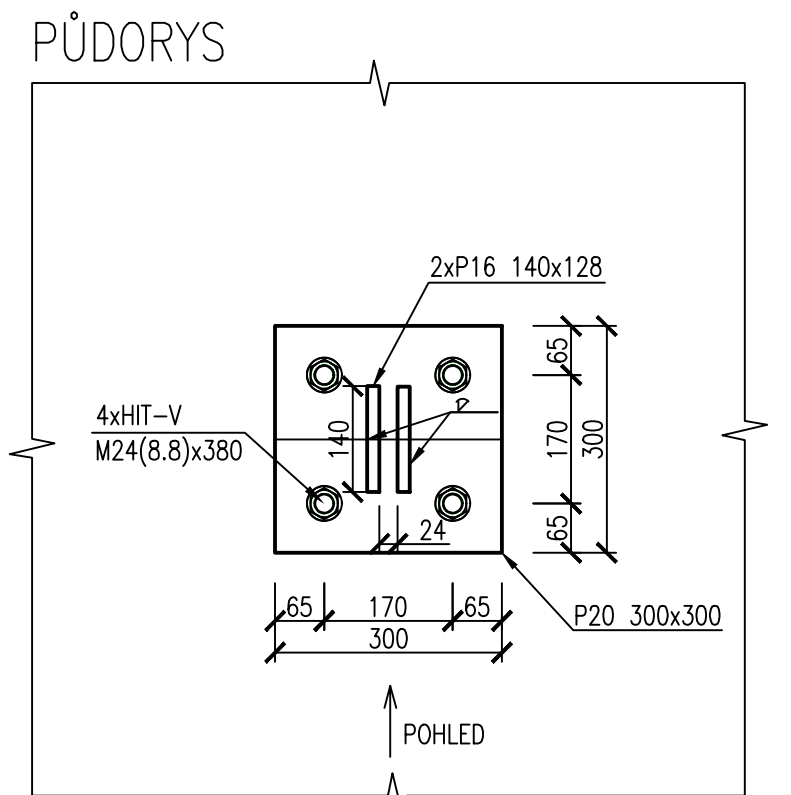


KOTEVNÍ PLÁN
M 1:50

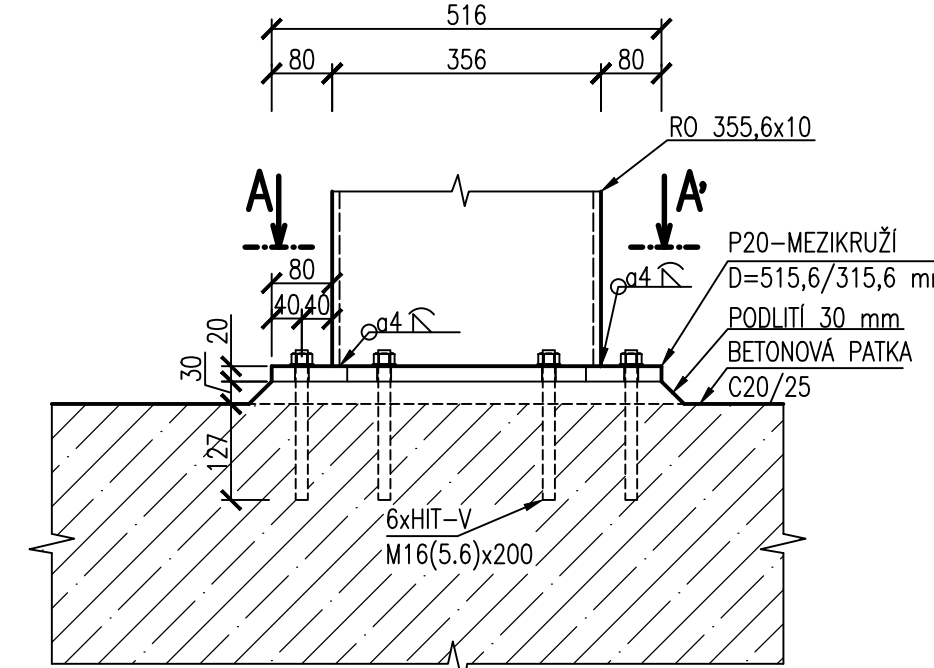


DETAIL KOTVENÍ K1
M 1:10

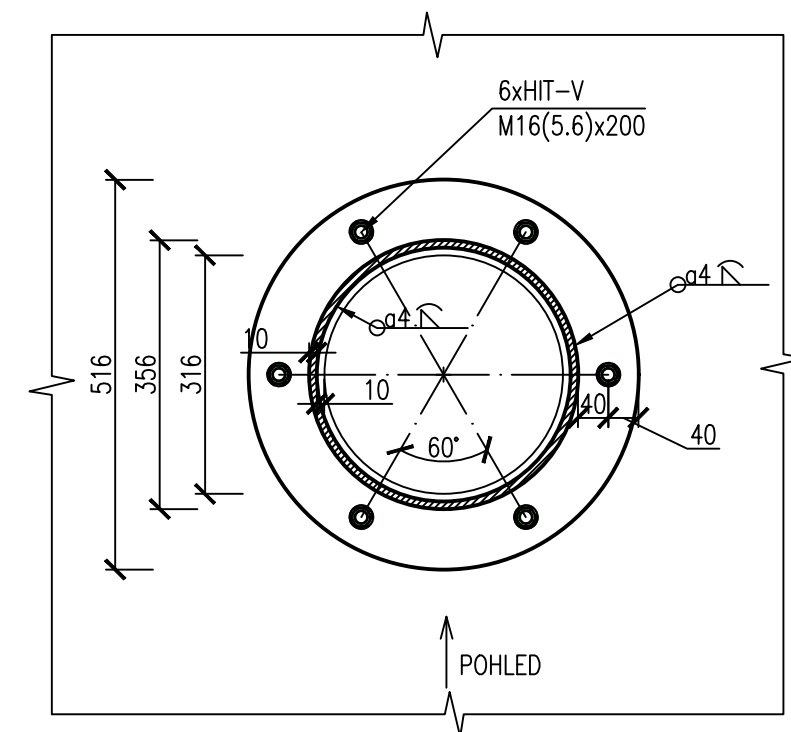


DETAIL KOTVENÍ K2
M 1:10

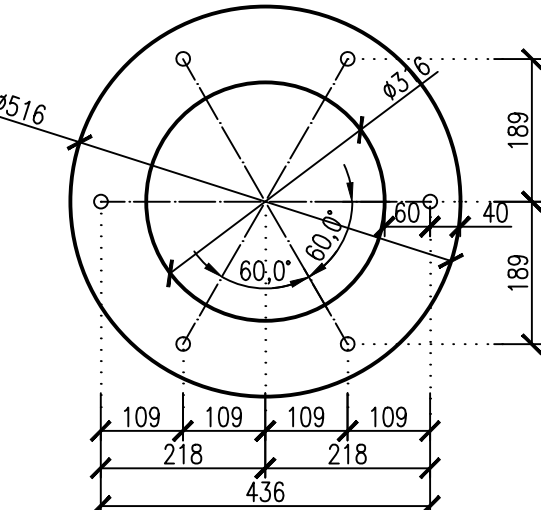
POHLED



ŘEZ A-A'

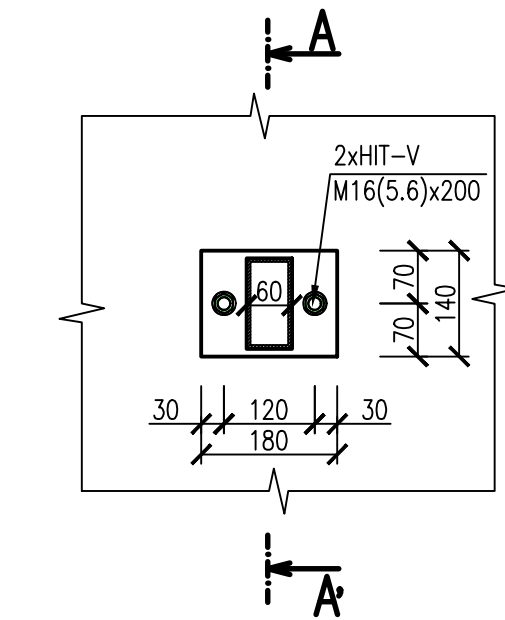


P20-MEZIKRUŽI
D=515,6/315,6 mm

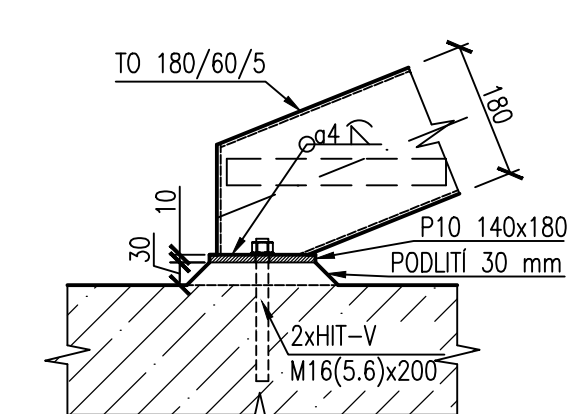


DETAIL KOTVENÍ K3
M 1:10

PŮDORYS



ŘEZ A-A'



NEJNEPŘÍZNIVĚJŠÍ KOMBINACE PRO KOTVENÍ

KOTVENÍ K1				
	Rz [kN] (max/min)	Rx,max[kN]	Ry,max[kN]	
KZ256	-	-142,506	39,720	0,263
KZ91	188,470	-	51,848	-1,846
KZ91	113,199	-	13,599	28,001
KOTVENÍ K2				
	Rz [kN] (max/min)	Rx,max[kN]	Ry,max[kN]	
KZ17	457,727	-	-0,514	1,071
KZ3	349,283	-	-5,306	0,774
KZ2	426,765	-	-1,679	1,086
KOTVENÍ K3				
	Rz [kN] (max/min)	Rx,max[kN]	Ry,max[kN]	
KZ24	2,763	-	-0,794	0,338
KZ36	2,593	-	-0,750	0,353

KOTVENÍ K1 - 4 x HIT-V M24(8.8)x380 NA DVOUKOMPONENTNÍ LEPÍCI HMOTU HIT-HY 200
KOTVENÍ K2 - 6 x HIT-V M16(5.6)x200 NA DVOUKOMPONENTNÍ LEPÍCI HMOTU HIT-HY 200
KOTVENÍ K3 - 2 x HIT-V M16(5.6)x200 NA DVOUKOMPONENTNÍ LEPÍCI HMOTU HIT-HY 200

POZNÁMKA:
- DETAILS, KTERÉ NEJSOU POSOUZENY VE STATICKÉM VÝPOČTU JSOU NAVRŽENY POUZE ODHADEM
- BETONOVÝ ZÁKLAD NENÍ PŘEDMĚTEM ŘEŠENÍ DIPLOMOVÉ PRÁCE A PROTO JE NAVRŽEN ORIENTAČNĚ
- VŠECHNY ŠROUBOVÉ SPOJE DO VÝŠKY 6m BUDOU ZAJIŠTĚNY SPECIÁLNÍ MATICÍ PROTI ODCIZENÍ

OCEL: S355J2
BETON: C25/30
NAVRŽENO DLE: ČSN EN 1993, ETAG 001
TŘÍDA PROVEDENÍ DLE EN1090-2: EXC3
SOUŘADNICOVÝ SYSTÉM: S-JTSK
VÝŠKOVÝ SYSTÉM: B.p.v

DRUH PRÁCE		DIPLOMOVÁ PRÁCE	
VYPRACOVAL	Bc. ONDŘEJ KOMÁREK		
VEDOUCÍ PRÁCE	Ing. JAN BARNAT Ph.D.		
NÁZEV:		ROZHLEDNA V BRNĚ KOHOUTOVIČÍVH	
OBSAH:		FORMÁT	10 x A4
KOTEVNÍ PLÁN		DATUM	01/2019
		MÉRITKO	Č. VÝKRESU
		1:50	04

